

DSG 720

LAPMASTER®

Станочная система для двухстороннего тонкого шлифования



Модельный ряд станков для двустороннего тонкого шлифования серии DSG компании Lapmaster базируется на концепции планетарного движения в трех направлениях и спроектирован для достижения высокой точности и повторяемости при низкой цене. Прекрасные результаты полученные при обработке широкого спектра материалов и заготовок, в том числе для стекла, керамики, кристаллических материалов и черных металлов.

Серия DSG компании Lapmaster для двусторонней обработки плоских поверхностей является уникальным и, при этом, универсальным решением для выполнения критических требований к точности, если необходимо обеспечить:

- **Плоскостность:** < 1 мкм *
- **Рассеивание по размеру:** < 4 мкм *
- **Параллельность:** < 3 мкм *
- **Шероховатость поверхности** < 0.25 мкм* *
- **Средний удаляемый припуск:** 0.6 мм *

* Результаты получены при опытной обработке в компании Lapmaster

Эта достаточно простая, но при этом жесткая станочная система была спроектирована с расчетом на долговечность и точность обработки. Процесс оптимизируется за счет использования трех программируемых и независимых приводов.

Бесконтактная система измерения толщины заготовок обеспечивает микронное разрешение, что позволяет выполнить узкие допуски по толщине.

Станок в базовой комплектации оснащен загрузочной позицией с точным позиционированием сепаратора, которое обеспечивается электродвигателем переменного тока, оснащенного энкодером.

Встроенный модем используется для передачи запросов на большие расстояния и, таким образом, сокращает простои и позволяет нам обеспечить быстрый сервис и поддержку.

Указанные допуски могут быть обеспечены, но окончательная точность может зависеть от процесса, материала и опыта

СТАНДАРТНОЕ ИСПОЛНЕНИЕ

- Чугунное основание.
- Компактное исполнение
- Удобная конструкция.
- Приводы с переменной скоростью.
- Поворотная верхняя головка.
- Равномерная подача СОЖ.
- Бесконтактная система измерения.
- Индексируемая загрузочная позиция.
- Встроенный модем
- Гибкость обработки

- Программируемый логический контроллер и сенсорный экран человеко-машинного интерфейса.

- Составление программ пользователем.

СТАНДАРТНЫЕ ТЕХНИЧЕСКИЕ ХАРАКТЕРИСТИКИ

- Диски диаметром 720 мм.
- Штифтовый привод держателей заготовок (сепараторов)
- Шесть держателей заготовок (как стандарт, 8 максимум).
- Максимальный диаметр заготовки 180 мм. Максимальный наибольший размер для заготовки произвольной формы (диагональ для прямоугольной заготовки) 180 мм.
- Максимальная толщина заготовки 75 мм.
- Система привода движения в трех направлениях.
- Верхний шлифовальный диск
Привод 5.5 кВт
Максимальная скорость 150 об/мин
- Нижний шлифовальный диск
Привод 5.5 кВт
Максимальная скорость 150 об/мин
- Встроенный штифтовый привод держателей
Привод 2.2 кВт
Максимальная скорость 100 об/мин
- Максимальное усилие на заготовку 700 кг



Настройка экрана

Наглядный и простой доступ к различным программам и параметрам, содержащимся в устройстве управления процессом



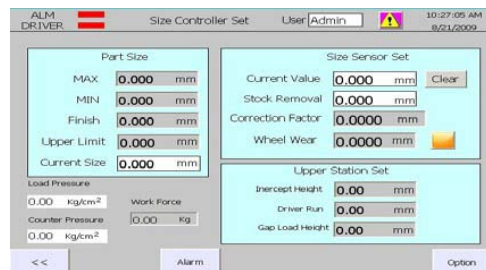
Отображение перечня программ на экране

Запоминающее устройство сохраняет набор команд для осуществления до 30 различных процессов



Определение давления

Вычисление оптимального давления при шлифовании осуществляется автоматически для заготовок любой формы



Экран управления размером

Используется для начальной настройки при управлении значением размера и, дополнительно, для любой точной поднастройки, в случае необходимости



Автоматическое управление усилием

Поддерживает стабильные условия обработки даже при удалении больших припусков, дает возможность постепенного удаления припуска

Совместно с оптимизационным программным обеспечением компании Lapmaster, бесконтактная система измерения с микронным разрешением позволяет легко достигать высоких результатов по точности и повторяемости.

ХАРАКТЕРИСТИКИ ПО ТРЕБОВАНИЮ ЗАКАЗЧИКА

- Системы загрузки заготовок
- Система фильтрации
- Охлаждение для абразивной жидкости
- Нестандартное напряжение
- Любой цвет по заявке

ПРИМЕРНЫЙ ВЕС

- 2800 кг

ПРИМЕРНЫЕ ГАБАРИТЫ

- 1700x 1500 x 2290 мм (длина x ширина x высота)

ПИТАНИЕ

- Электропитание: 380/415 В, 3-х фазное, 50 Г
- Воздух: 600 кПа / 6 бар
- Подвод воды: 100 кПа / 1 бар (при применении)

Lapmaster International Ltd

International Lapping and Polishing Machine Systems

Lee Mill Industrial Estate, Ivybridge, Devon, PL21 9EN UK

Телефон для контактов в России: +7 912 2277907

T: + 44 (0)1752 893191 F: + 44 (0)1752 896355 E: sales@lapmaster.co.uk

www.lapmaster.co.uk

http://www.lapmaster.com.ru

